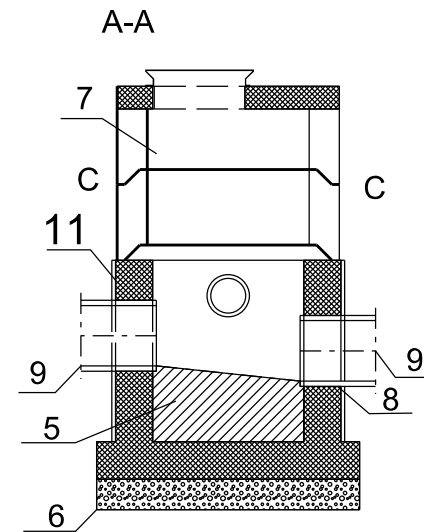
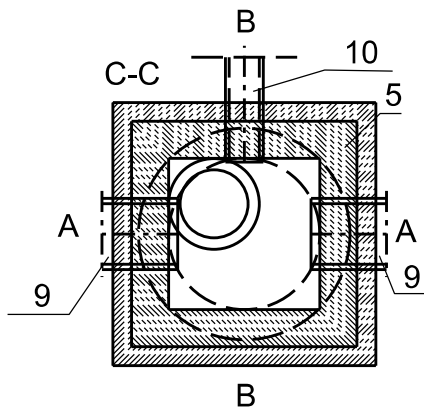
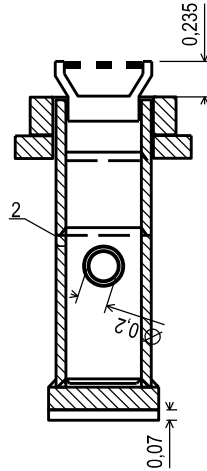
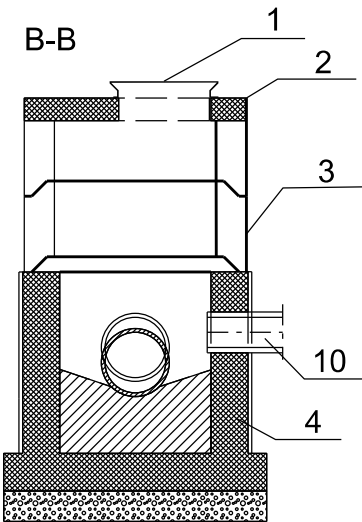


Studnia rewizyjna

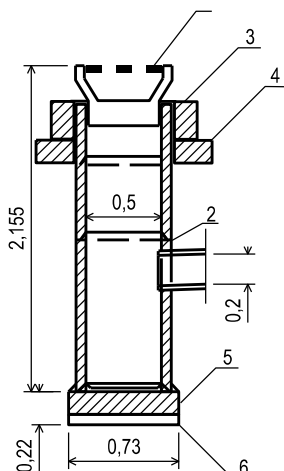


Materiały:

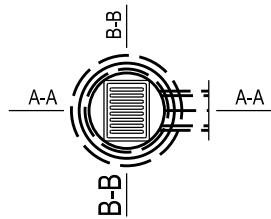
1. Żeliwny właz uliczny typu ciężkiego wg PN-64/H-74052 lub typu lekkiego wg PN-64/H-74056
2. Płyta pokrywowa 180/60 polimerowo betonowa
3. Komora robocza z kręgów Sr. 150 - 120 lub 100 cm i wys. 50 cm
4. Dolna część komory roboczej wykonana jako monolityczna z betonu B-20, grubości ścianek 20 cm lub z kręgów żelbetowych śr. 150/125/120/100 cm z odpowiednimi otworami
5. Płyta denna br 25 cm z betonu B-20 (w gruntach nawodnionych ze środkiem uszczelniającym)
6. Podsypka z pospółki w gruntach spoistych nie nawodnionych 20 cm
7. Stopnie włazowe wg PN-64/H-74086 o rozstawie w pionie co 25 cm
8. Uszczelnienie zaprawą cementową i sznurem konopnym
9. Część przelotowa z kręgów betonowych typu WIPRO lub z tworzywa sztucznego o r. 400-600 mm
10. Przykanalik z rur z tworzywa sztucznego Fi 200mm
11. Izolacja pionowa (zaprawa cementowa+powłoka bitumiczna



A-A

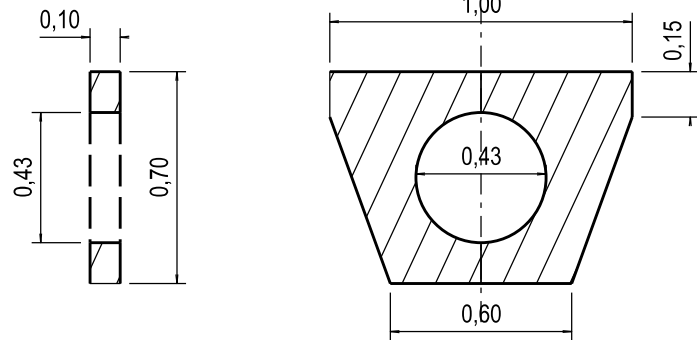


Studzienka sciekowa

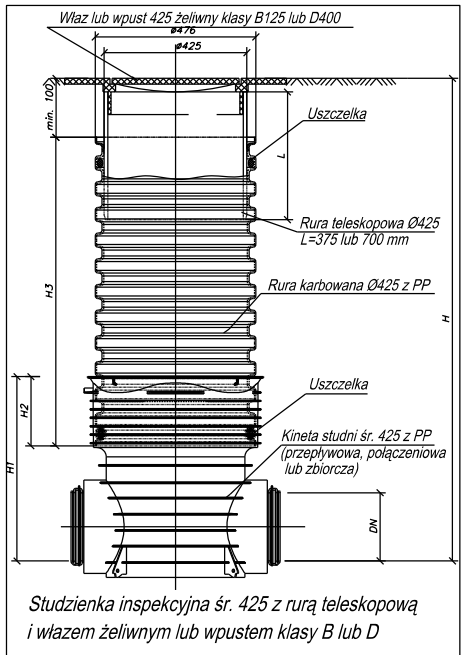


1. Wpust uliczny żelbetowy D400
2. Kręgi betonowe śr. 50 cm
3. Pierścień żelbetowy o śr. 65 cm
4. Płyta odciążająca o śr. 75 cm
5. Płyta fundamentowa z betonu C 12/15 o śr. 73 cm
6. Podsypka z tłucznia lub żwiru o śr. 73 cm

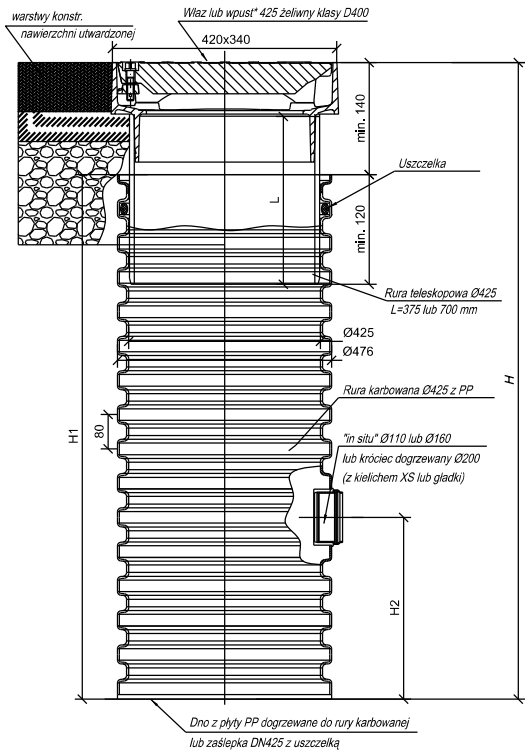
Umocnienie wlotu i wylotu rowu krytego sr. 40 cm



Studzienka połączeniowa z wpustem



Studzienka osadnikowa Ø425 z rurą teleskopową i wpustem żeliwnym klasy D400



OBSŁUGA INWESTYCJI DROGOWYCH  
Stanisław Cieszyński  
39-300 Mielec ul. Królowej Jadwigi 16F

Rys. nr

2.6

Inwestor:	Gmina Radomyśl Wielki 39-310 Radomyśl Wielki u. Rynek 32			
Temat:	Przebudowa drogi gminnej Pień przez wieś w kierunku Jam polegająca na budowie chodnika dla pieszych w jej pasie drogowym na długości 475 m na działce o nr ew. 1 odręb 0082 Pień			
Nazwa rysunku:	Szczegóły odwodnienia			
Faza:	Projekt wykonawczy	Data: VI 2018	Skala 1 : 100	
Branża DROGOWA	Funkcja	Imię i nazwisko:	Nr upr:	Podpis:
	Projektant	Stanisław Cieszyński	D-321/94	